



MEER GEBOUWEN VAN TER STEEGE MET PV-PANELEN

WE GEVEN MET ONS LABEL MAATSCHAPWIJ AAN DAT WE ONZE VERANTWOORDELIJKHEID WILLEN NEMEN. OP BASIS VAN ONS MVO-BELEID WERKEN WE ER HARD AAN OM HET ENERGIEVERBRUIK EN DE CO2-UITSTOOT TERUG TE DRINGEN.

Zo zien we in ons wagenpark steeds meer hybride auto's en de bijbehorende laadpalen, rijden onze promotieauto's op groengas, gaan we steeds meer over op LED verlichting, hebben we door digitalisering het papierverbruik drastisch verminderd en zoeken we in alle opzichten naar energiezuinige mogelijkheden waar dat kan.

Ons hoofdkantoor in Rijssen kreeg in 2018 een nieuwe klimaatinstallatie waarmee we 40 procent besparen op gas, 31 procent op elektriciteit en daardoor 36 procent minder CO2 uitstoten. Mooie cijfers, maar het kan nog beter. Ter Steege heeft meerdere gebouwen met grote dakoppervlakken in eigendom: daken met een enorme energiepotentie als je ze voorziet van pv-panelen. Denk aan de kantoren van onze bouwbedrijven en de vestigingen van Bouwmaat en Gamma. We willen deze potentie zo goed mogelijk gaan benutten en daarom zijn we in 2018 gestart met de plaatsing van pv-panelen op deze daken. Meer duurzame energie, minder CO2-uitstoot.

Respect voor het milieu

“Meer duurzame energie, minder CO2-uitstoot”

Ieder moet zijn eigen verantwoordelijkheid nemen in en voor de samenleving. Ook Ter Steege Groep. Ons doen en laten heeft immers een grote impact op de maatschappij. Kortom, de maatschappij, dat zijn (ook) wij. Dat is de gedachte achter ons label Maatschapwij. Maatschapwij staat voor het totale MVO-programma van Ter Steege. En voor alles wat daarmee te maken heeft.

MAATSCHAPWIJ. TER STEEGE DOET HET

Reggensingel 32
Postbus 218
7460 AE Rijssen

tel. (0548) 53 32 15
info@tersteegegroep.nl
www.tersteegegroep.nl

MAATSCHAPWIJ.
TER STEEGE DOET HET



IN VOGELVLUCHT OVER ONS DUURZAAMHEIDS-VERSLAG 2018

Ter Steege Groep
MEER DAN 100 JAAR MET ELKAAR



SOCIALE INNOVATIEPRIJS

Betrokkenheid bij de maatschappij

“WELK BELEID JE OOK UITSTIPPET, UITEINDELIJK DRAAIT HET IN DE KERN ALTIJD OM DE DRIE BELANGRIJKSTE ELEMENTEN, NAMELIJK: MENSEN, MENSEN EN MENSEN!” UIT DEZE QUOTE VAN ALGEMEEN DIRECTEUR HANS TER STEEGE BLIJKT HOE BELANGRIJK WIJ SOCIALE INNOVATIE VINDEN.

En dat bleef niet onopgemerkt. FNV Bouwen & Wonen reikt elke twee jaar een prijs uit aan een bedrijf dat meepraten, meedenken en meebeslissen van medewerkers voorop zet: de Sociale Innovatieprijs. Voor die prijs ontvingen wij in 2018 een nominatie!

In november kwam de jury van FNV Bouwen & Wonen op bezoek op kantoor en de werkplaats om in gesprek te gaan met Hans ter Steege, Rieneke Leusink en andere collega's. Een paar dagen later hoorden we dat we genomineerd waren voor de Sociale Innovatieprijs. Midden december vertrokken we in een Ter Steege bus naar het kantoor van FNV in Utrecht om de uitreiking bij te wonen. Helaas namen we de eerste prijs niet mee naar huis, maar we zijn wel trots op de mooie sociale nominatie!

100+ FITACTIE.
TER STEEGE GEEFT DE ENERGIE

WAT EEN SPORTIEF JAAR HEBBEN WE ACHTER DE RUG! IN 2018 WAREN ER BIJNA 20 TER STEEGE IN BEWEGING ACTIVITEITEN, WAAR ONZE MEDEWERKERS AAN MEE KONDEN DOEN.

We trapt het jaar af met spinning voor het goede doel, we liepen hard bij de Ladies Park Run, FBK Dubbele Mijl, Rijsserbergloop en de Diepe Hel Holterbergloop, wandelden in het Vechtpark, tijdens de Airborne Mars en de Bos- en Heuveltocht en fietsten met Theo de Rooij een mooi parcours rondom Rijssen.

Om meer te leren organiseerden we een informatieavond over onderhoud van de fiets en over wandelen. Tijdens het Datavisual Volleybaltoernooi in Enter speelden we met en tegen elkaar en we kwamen in actie bij de Triathlon in Holten en in Rijssen. We sloten het jaar af met een mountainbiketocht samen met Voskamp.

2018 was het tweede jaar dat al onze medewerkers gebruik konden maken van de 100+ fit actie. In 2018 declareerden 55% van onze medewerkers hun gezonde aankoop. In 2019 gaan we voor een nog hoger percentage en meer sportieve activiteiten!



Duurzame inzetbaarheid

GEREALISEERDE DOELSTELLINGEN IN 2018

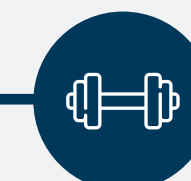
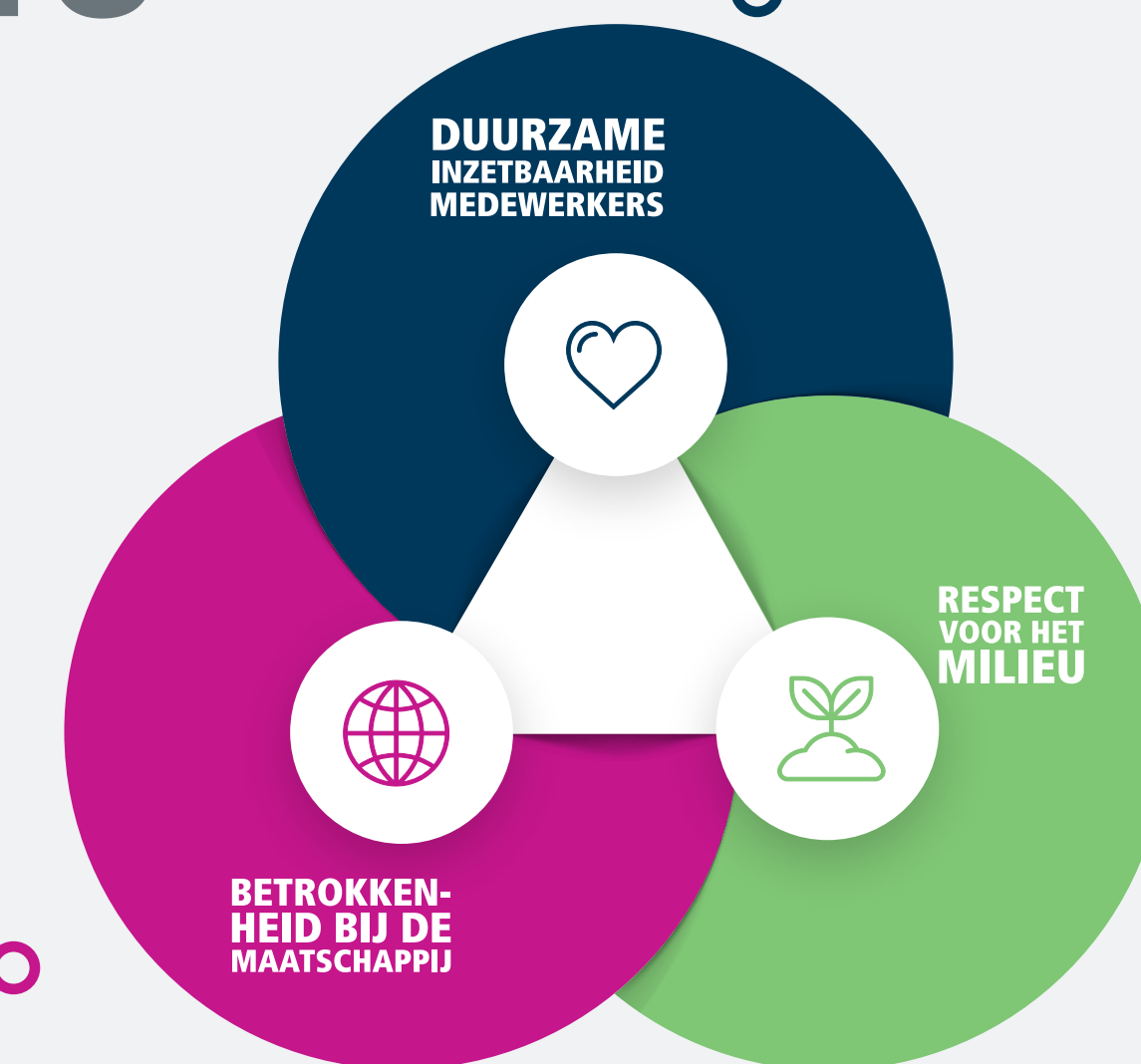
3400

IN 2018 HEBBEN WE MET TER STEEGE IN BEWEGING RIJM 3400 EURO GESPAARD VOOR GOEDE DOELLEN.



PSO TREDE1 DOELSTELLING IS OM IN 2022 TREDE 2 TE HALEN

In 2018 zijn we verder gestegen op trede 1 van de Prestatieladder Sociaal Ondernemen



+55%

Elke medewerker krijgt jaarlijks €100,- ter beschikking voor vitaliteit en duurzame inzetbaarheid.

MEER DAN DE HELFT VAN ONZE MEDEWERKERS HEEFT MEEGEDAAN AAN DE 100+ FIT ACTIE. DOELSTELLING IS OM IN 2022 70% TE HALEN



VERZUIM 6%

We werken er hard aan om onder de 4,5% uit te komen door bijvoorbeeld ons programma Ter Steege in Beweging en de 100+ fit actie.

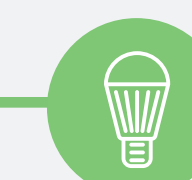


6 TOPS MEDEWERKERS IN ONZE TOPS ACADEMIE

Zij leren van elkaar. Jonge enthousiaste mensen zijn erg welkom bij Ter Steege.

70% HEEFT EEN TRAINING OF CURSUS GEVOLGD

Bijna 70% van alle medewerkers heeft een training of cursus gevolgd dit jaar.



-9% MINDER ELEKTRA IN ONZE PANDEN VERBRUIKT

Dit komt door de start van het omzetten van ledverlichting in onze panden.



-5% PAPIERVERBRUIK

Het papierwerk is opnieuw gedaald met 5%.

DE NUTTIGE NIVEAU VERSCHILLEN VAN DE NIAGARA

Respect voor
het milieu



EEN VAN DE SPECTACULAIRSTE TREKPLEISTERS OP DE GRENS VAN CANADA EN AMERIKA: DE NIAGARA WATERVALLEN. DEZE WATERVALLEN STORTEN HET WATER VANAF VERSCHILLENDE NIVEAUS NAAR BENEDEN.

Dit was de inspiratie voor de Niagara van Reginox: een spoelbak bestaande uit twee niveaus. Het restenbakje in het ondiepe deel van de bak heeft een deksel en een stop. Het is een handige plek voor de afwasborstel en vaatdoek, of om een sopje te maken. Het bigeleverde bodemrooster beschermt niet alleen de bodem, maar maakt het ook mogelijk de totale inhoud van de bak te benutten; ideaal voor het afwassen van bijvoorbeeld een grote pan. De Niagara spoelbak is in één keer diepgetrokken en oogt daardoor strak. Naast waterbesparing biedt deze spoelbak nog een milieuvriendelijk pluspunt: hij is, zoals al onze spoelbakken, gemaakt van 80% gerecycled rvs.



MASTERPEACE CHALLENGE BIJ BOUWMAAT

Betrokkenheid bij
de maatschappij

VOL ENTHOUSIASME IS TER STEEGE HANDEL DE SAMENWERKING AANGEGAAN MET MASTERPEACE, EEN JONGE, POSITIEVE, INTERNATIONALE VREDESBEWEGING. VAN 28 TOT 30 MEI HEBBEN IN TOTAAL 125 STUDENTEN VAN HET ALBEDA COLLEGE IN ROTTERDAM GEWERKT AAN OPLOSSINGEN VOOR MASTERPEACE CHALLENGES VAN 9 SOCIALE ONDERNEMERS.

DE MASTERPEACE CHALLENGE VAN BOUWMAAT WAS:

Hoe kan Bouwmaat haar medewerkers en klanten meer betrokken laten voelen bij sociale projecten zoals: (re)-integratie, welzijn, lokale economie en duurzame inzetbaarheid van mens en middelen, om uiteindelijk samen het verschil te maken op de drie P's: People – Planet – Profit.

Het vormen van een community rondom de lokale Bouwmaten werd als beste idee beoordeeld. Een community biedt de mogelijkheid voor klanten van Bouwmaat ideeën in te brengen met MVO-karakter. Een voorbeeld hiervan is een Facebookpagina waarop verschillende projecten weergegeven worden die ondersteuning nodig hebben. De community-leden dragen op deze pagina projecten aan en kunnen hun hulp aanbieden. Bouwmaat zorgt ervoor dat het project daadwerkelijk ondersteund en uitgevoerd wordt.

In dit kader zijn er al vijf projecten afgerond, aangedragen door klanten, waarin Bouwmaat en leveranciers geparticipeerd hebben. Een resultaat om trots op te zijn, samen kunnen we meer!



MAATSCHAPWIJ.

TER STEEGE DOET HET

Betrokkenheid bij
de maatschappij



TOPS ACADEMIE

DE TOPS ACADEMIE BREIDDE IN 2018 UIT VAN VIER NAAR ZES MEDEWERKERS. NA DE ZOMER BEGON ROB AAN ZIJN TRAINEESHIP IN HARDENBERG EN JORRIT AAN ZIJN KICKSTARTTRAJECT BIJ WILDVANK GEVELSPECIALISTEN.

Vanuit de Academie zijn we in 2018 gestart met het organiseren van trainingen en cursussen voor onze TOPS'ers en collega's. We organiseerden al een schrijfttraining en een training presenteren. In het nieuwe jaar volgen nog meer trainingen; zoals bijvoorbeeld het leiden van vergaderingen en een cursus Timmanagement.

NAAR DE TOP

Betrokkenheid bij
de maatschappij

JUDY BAAUW EN ELINE JANSEN ZIJN BEIDE TOPSPORTERS EN OP WEG NAAR DE OLYMPISCHE SPELEN. DE VREE EN SLIEPEN EN TER STEEGE BOUW VASTGOED APELDOORN BESLOTEN DAAROM DEZE TOPTALENTEN TE ONDERSTEUNEN.

Judy Bauw, woonachtig in Zoelmond in de regio Rivierland, maakt deel uit van het nationale BMX team en staat op dit moment derde op de wereldranglijst. Het ultieme droomscenario, een plak op de Olympische Spelen, is zelfs niet geheel ondenkbaar... Op het recente WK in Azerbeidzjan, werd Judy namelijk 3e. En wat zou het geweldig zijn, dat deze olympische sporter uit het Rivierland een kroon op haar stormachtige carrière plaats! Het is een van de redenen waarom De Vree en Sliepen Judy's road to Tokyo sponsort.

Eline schaatst al ruim tien jaar en hoort sinds afgelopen seizoen bij RTC Oost. RTC is een vervanging van het vroege Jong Oranje. Vanaf mei 2018 trainde ze wekelijks tien tot twaalf keer op verschillende schaatsbanen in Nederland. En dat was niet voor niks, ze behaalde de tweede plaats op het NK Allround 3000 meter en een baanrecord op de 5000 meter in Deventer. Ter Steege Bouw Vastgoed Apeldoorn sponsorde Eline afgelopen jaar om op verschillende plekken te kunnen trainen, haar tijden kan verbeteren en zich kan plaatsen voor de Olympische Spelen in Peking.

HET MONUMENTALE HEKWERK VAN NIEUWLARENSTEIN

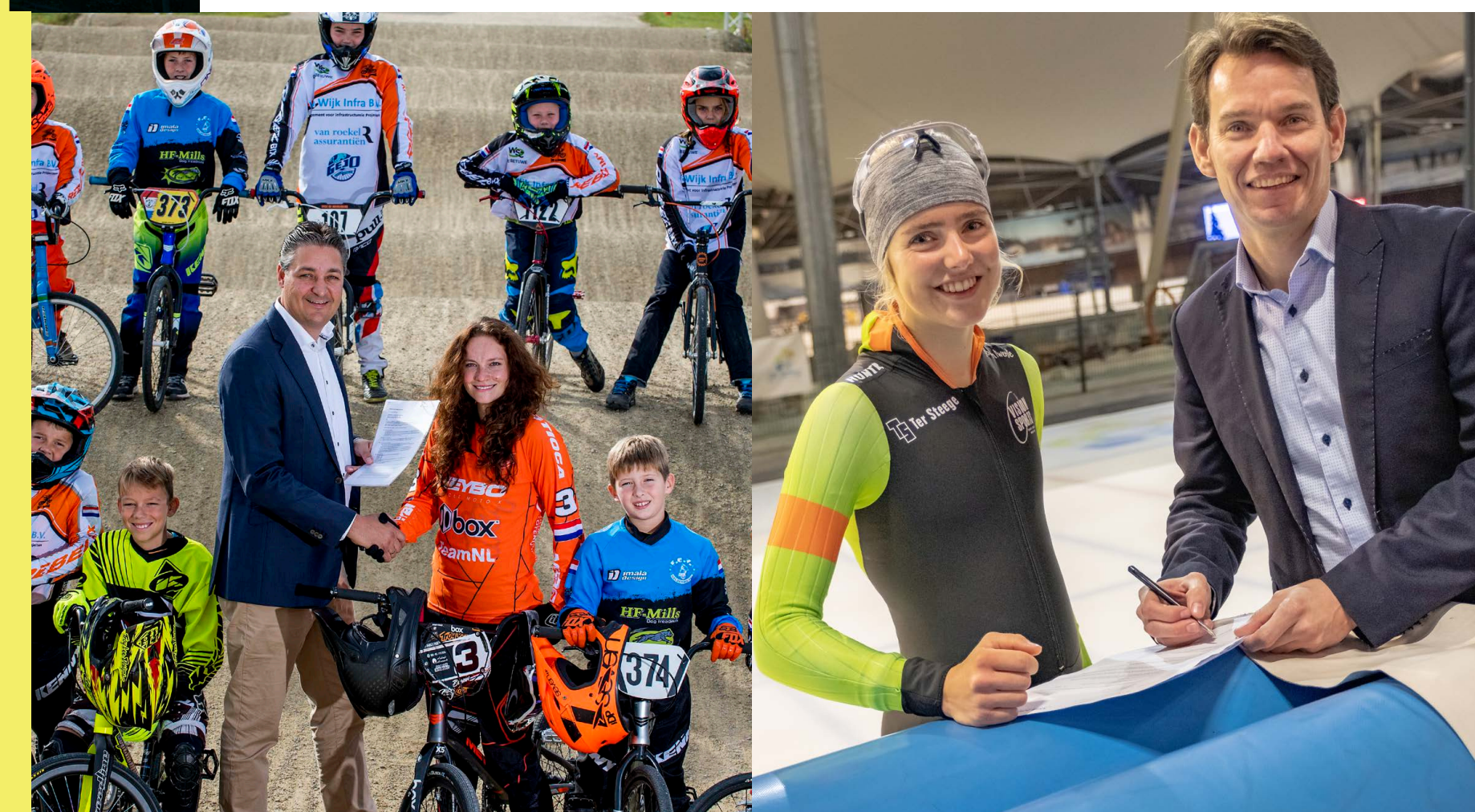
Oog voor
cultureel erfgoed

DE OUDE KOLONIALE LANDBOUWSCHOOL IN DEVENTER TRANSFORMEREN WE TOT NIEUWLARENSTEIN. 10 HERENHUIZEN, 9 STADSWONINGEN, 44 KOOP- EN HUUR-APPARTEMENTEN EN 9 SMEDERIJWONINGEN RONDOM EEN GEZAMENLIJKE BINNENTUIN, AFGESLOTEN MET EEN HEKWERK.

Als ontwikkelaar en bouwverzorger zijn we ons continu bewust van de waarde van dit Rijksmonument. We werken met duurzame producten en technieken, om zoveel mogelijk van het cultureel-historische erfgoed van dit Rijksmonument te behouden.

Onderdeel van het behoud van dit monumentale pand is de restauratie van het hekwerk rondom het terrein. Het 282 meter lange smeedijzeren hekwerk verkeert in slechte staat en wordt volledig gerestaureerd. Hiervoor is de hulp van ons bedrijf Wildvank Gevelspecialisten ingeroepen.

De zestig hekken worden eerst ontlast en daarna gezandstraald. Na het zandstralen, een manier om de hekken te schuren, volgt het herstellen van het smeedwerk en het aanbrengen van een zinklaag. De laatste stap is het spuiten van de hekken met zwart-groene poedercoating. Het originele hekwerk uit 1912 is straks weer als nieuw, maar dan met de gebruikssporen van de afgelopen eeuw. Dit monumentale hekwerk maakt de transformatie van NieuwLarenstein compleet.



Ter Steege Groep
MEER DAN 100 JAAR MET ELKAAR